

74265ex.50.050

Miscelatore monocomando ad incasso. Ø70. - finitura Acciaio Inox

Parte esterna. Con deviatore meccanico a 2 uscite, ingressi ed uscite da 1/2"



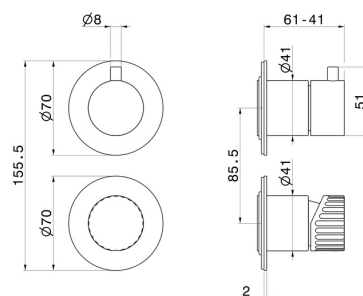
Acciaio Inox



CARATTERISTICHE

Materiale	Acciaio Inox
Installazione	Incasso a parete
Tipologia di comando	Monocomando
Tipologia deviatore	Con deviatore Meccanico
Uscite	2 Uscite
Miscelazione dell' acqua	Meccanica
Necessari per l'installazione	<u>31087.00.000</u>

DISEGNO TECNICO



Anteprima AR
provalo nella tua casa



Ulteriori dettagli
sul nostro [sito web](#)



74265ex.50.050

Miscelatore monocomando ad incasso. Ø70. - finitura Acciaio Inox

FINITURE DISPONIBILI



50.050

Acciaio Inox



59.064

finitura PVD Brushed Gun Metal



59.067

finitura PVD Brushed Copper Bronze



59.098

finitura PVD Brushed Pale Gold



Anteprima AR
provalo nella tua casa



Ulteriori dettagli
sul nostro [sito web](#)