

ACCESSORI TONDI

67265.01.093

Porta scopino da appoggio con scopino. Ceramica Bianca -
finitura Nero opaco



Nero opaco



CARATTERISTICHE

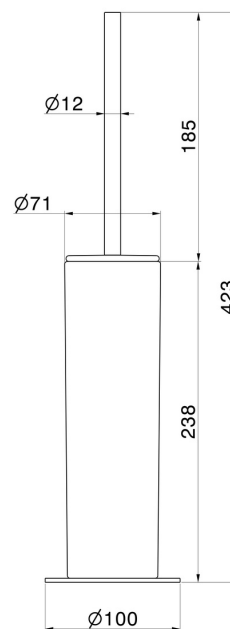
Materiale

Ceramica

Installazione

Da appoggio

DISEGNO TECNICO





ACCESSORI TONDI

67265.01.093

Porta scopino da appoggio con scopino. Ceramica Bianca - finitura Nero opaco

FINITURE DISPONIBILI



01.093

Nero opaco



01.014

finitura Bianco opaco



21.018

finitura Cromo



47.083

finitura Groove Bronze



58.061

finitura PVD Copper Bronze



58.063

finitura PVD Gun Metal



59.064

finitura PVD Brushed Gun Metal



59.066

finitura PVD Acciaio Spazzolato



59.067

finitura PVD Brushed Copper Bronze



59.097

finitura PVD Brushed Gold



59.098

finitura PVD Brushed Pale Gold



61.020

finitura PVD Glossy Gold



MO.070

finitura Titanium Satin



MO.071

finitura Gold Satin



MO.072

finitura Copper Satin



MO.075

finitura Copper Glossy



MO.077

finitura Carbon Satin