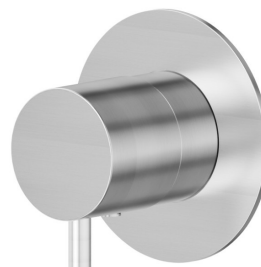


## 67606E.59.066

Robinet d'arrêt. Façade murale. Ø70 - finition PVD Brushed steel



PVD Brushed steel



### CARACTÉRISTIQUES

Matériau	<b>Laiton</b>
Installation	<b>Boîte d'encastrement mural</b>
Type d'inverseur	<b>Inverseur mécanique</b>
Sorties	<b>1 Sortie</b>

Nécessaires à l'installation **27891.00.000**

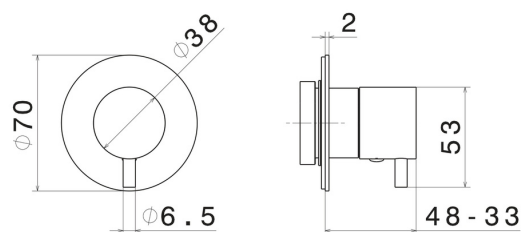
Nécessaires à l'installation **27892.00.000**

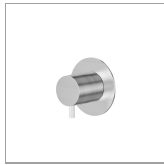
Nécessaires à l'installation **27893.00.000**

Nécessaires à l'installation **27894.00.000**

Nécessaires à l'installation **27895.00.000**

### DESSIN TECHNIQUE





**67606E.59.066**

Robinet d'arrêt. Façade murale. Ø70 - finition PVD Brushed steel

## FINITIONS DISPONIBLES

---



**59.066**

PVD Brushed steel



**01.014**

finition Matt White



**01.093**

finition Matt Black



**21.018**

finition Chrome



**47.083**

finition Groove Bronze



**58.061**

finition PVD Copper Bronze



**58.063**

finition PVD Gun Metal



**59.064**

finition PVD Brushed Gun Metal



**59.067**

finition PVD Brushed Copper Bronze



**59.097**

finition PVD Brushed Gold



**59.098**

finition PVD Brushed Pale Gold



**61.020**

finition PVD Glossy Gold

 **MO.070**  
finition Titanium Satin

 **MO.071**  
finition Gold Satin

 **MO.072**  
finition Copper Satin

 **MO.075**  
finition Copper Glossy

 **MO.077**  
finition Carbon Satin