

69809E.05.093

2-wege thermostatischer einbaumischer für multifunktion. 3/4"
ein- und ausgänge. Außenteil. Ø70 - oberfläche Chrom -
Schwarz matt



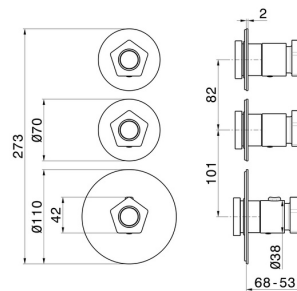
Chrom - Schwarz matt



EIGENSCHAFTEN

Material	Messing
Installation	UP Körper
Ausgänge	2 Wege
Wasservermischung	thermostatisch
Für die Installation erforderlich	<u>31063.00.000</u>

TECHNISCHE ZEICHNUNG





69809E.05.093

2-wege thermostatischer einbaumischer für multifunktion. 3/4" ein- und ausgänge. Außenteil.
Ø70 - oberfläche Chrom - Schwarz matt

VERFÜGBARE OBERFLÄCHEN



05.093

Chrom - Schwarz matt



62.093

oberfläche PVD Glossy Gold - Schwarz matt