

B-EASY

72600.M0.071

3-Loch-Waschtischarmatur. 1/2" flacher Anschluss - oberfläche Gold Satin

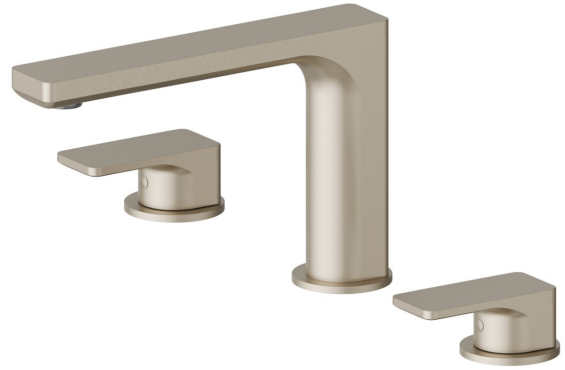
Ohne Ablauf



SAVE
WATER



Gold Satin

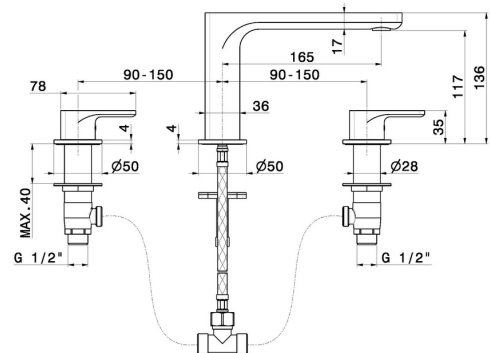


EIGENSCHAFTEN

Material
Technologie
Installation
Lochtyp
Ablaufgarnitur
Wasservermischung

Messing
Save Water
Aufsatz
3 Loch
ohne Ablauf
mechanische

TECHNISCHE ZEICHNUNG





B-EASY

72600.M0.071

3-Loch-Waschtischarmatur. 1/2" flacher Anschluss - oberfläche Gold Satin

VERFÜGBARE OBERFLÄCHEN



M0.071

Gold Satin



01.014

oberfläche Weiß matt



01.093

oberfläche Schwarz matt



21.018

oberfläche Chrom



M0.070

oberfläche Titanium Satin



M0.072

oberfläche Copper Satin



M0.075

oberfläche Copper Glossy