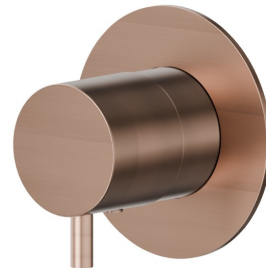


## 67606E.59.067

Absperrventil. Außenteil. Ø70 - oberfläche PVD Copper Bronze gebürstet



PVD Copper Bronze gebürstet



### EIGENSCHAFTEN

Material	<b>Messing</b>
Installation	<b>UP Körper</b>
Umstellerart	<b>mechanischer umstellung</b>
Ausgänge	<b>1 Weg</b>

Für die Installation erforderlich **27891.00.000**

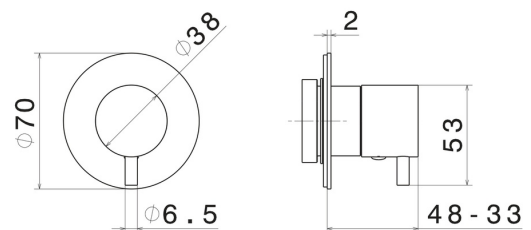
Für die Installation erforderlich **27892.00.000**

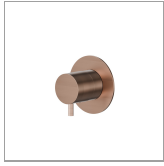
Für die Installation erforderlich **27893.00.000**

Für die Installation erforderlich **27894.00.000**

Für die Installation erforderlich **27895.00.000**

### TECHNISCHE ZEICHNUNG





**67606E.59.067**

Absperrventil. Außenteil. Ø70 - oberfläche PVD Copper Bronze gebürstet

## VERFÜGBARE OBERFLÄCHEN

---



**59.067**

PVD Copper Bronze gebürstet



**01.014**

oberfläche Weiß matt



**01.093**

oberfläche Schwarz matt



**21.018**

oberfläche Chrom



**47.083**

oberfläche Groove Bronze



**58.061**

oberfläche PVD Copper Bronze



**58.063**

oberfläche PVD Gun Metal



**59.064**

oberfläche PVD Gun Metal gebürstet



**59.066**

oberfläche PVD Edelstahl



**59.097**

oberfläche PVD Gold gebürstet



**59.098**

oberfläche PVD Pale Gold gebürstet



**61.020**

oberfläche PVD Glossy Gold

 **MO.070**  
oberfläche Titanium Satin

 **MO.071**  
oberfläche Gold Satin

 **MO.072**  
oberfläche Copper Satin

 **MO.075**  
oberfläche Copper Glossy

 **MO.077**  
oberfläche Carbon Satin