

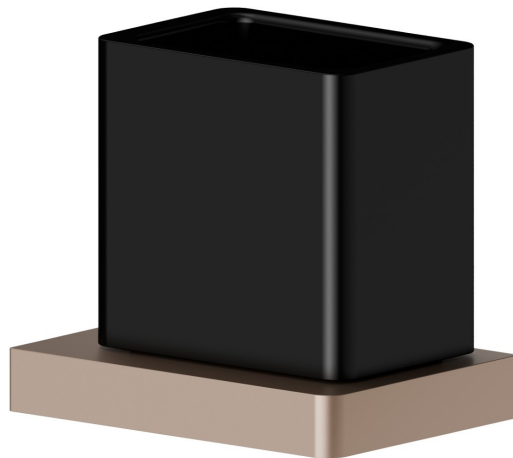
# QUADRATISCHES ZUBEHÖR

62956.M0.075

Arbeitsplatte aus Glas. Schwarze keramik - oberfläche Copper  
Glossy



Copper Glossy



## EIGENSCHAFTEN

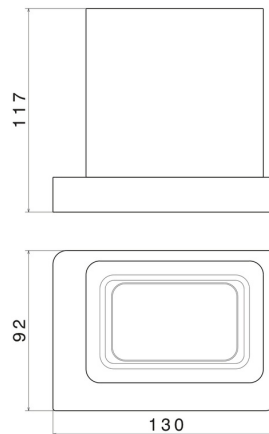
---

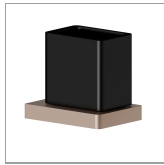
Material  
Installation

**Keramik**  
**Aufsatz**

## TECHNISCHE ZEICHNUNG

---





## QUADRATISCHES ZUBEHÖR

**62956.M0.075**

Arbeitsplatte aus Glas. Schwarze keramik - oberfläche Copper Glossy

### VERFÜGBARE OBERFLÄCHEN

---



**M0.075**

Copper Glossy



**01.014**

oberfläche Weiß matt



**01.093**

oberfläche Schwarz matt



**21.018**

oberfläche Chrom



**58.061**

oberfläche PVD Copper Bronze



**58.063**

oberfläche PVD Gun Metal



**59.064**

oberfläche PVD Gun Metal gebürstet



**59.066**

oberfläche PVD Edelstahl



**59.067**

oberfläche PVD Copper Bronze gebürstet



**59.097**

oberfläche PVD Gold gebürstet



**61.020**

oberfläche PVD Glossy Gold



**M0.070**

oberfläche Titanium Satin



**MO.071**

oberfläche Gold Satin



**MO.072**

oberfläche Copper Satin