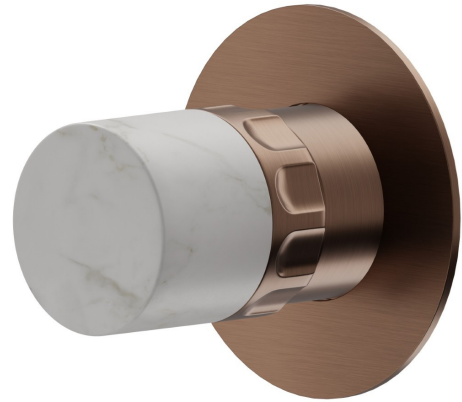


69894E.59.067

Außenteil. Außenteil - oberfläche PVD Copper Bronze gebürstet



PVD Copper Bronze gebürstet

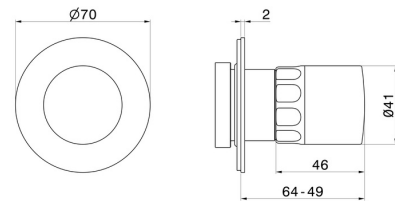


EIGENSCHAFTEN

Material	Messing/Marmor
Installation	UP Körper
Bedienungsart	Einhebelmischer
Umstellerart	mechanischer umstellung

Für die Installation erforderlich	<u>27891.00.000</u>
Für die Installation erforderlich	<u>27893.00.000</u>
Für die Installation erforderlich	<u>27892.00.000</u>
Für die Installation erforderlich	<u>27894.00.000</u>

TECHNISCHE ZEICHNUNG





69894E.59.067

Außenteil. Außenteil - oberfläche PVD Copper Bronze gebürstet

VERFÜGBARE OBERFLÄCHEN



59.067

PVD Copper Bronze gebürstet



01.014

oberfläche Weiß matt



01.093

oberfläche Schwarz matt



21.018

oberfläche Chrom



59.064

oberfläche PVD Gun Metal gebürstet



59.066

oberfläche PVD Edelstahl



59.098

oberfläche PVD Pale Gold gebürstet



61.020

oberfläche PVD Glossy Gold