

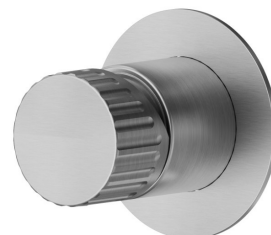
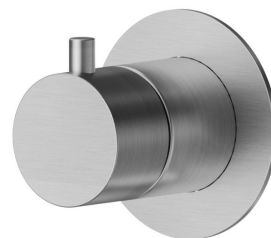
74265ex.50.050

Einbau-einhebelmischer. Ø70 - oberfläche Edelstahl gebürstet

Außenteil. Mit mechanischer 2-wege umstellung, 1/2" ein- und ausgänge.



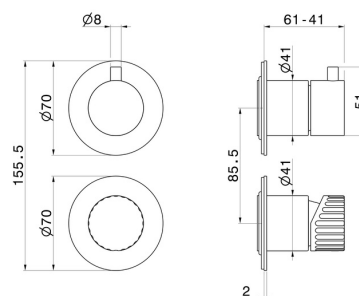
Edelstahl gebürstet



EIGENSCHAFTEN

Material	Edelstahl
Installation	UP Körper
Bedienungsart	Einhebelmischer
Umstellerart	mechanischer umstellung
Ausgänge	2 Wege
Wasservermischung	mechanische
Für die Installation erforderlich	<u>31087.00.000</u>

TECHNISCHE ZEICHNUNG





74265ex.50.050

Einbau-einhebelmischer. Ø70 - oberfläche Edelstahl gebürstet

VERFÜGBARE OBERFLÄCHEN



50.050

Edelstahl gebürstet



59.064

oberfläche PVD Gun Metal gebürstet



59.067

oberfläche PVD Copper Bronze gebürstet



59.098

oberfläche PVD Pale Gold gebürstet