

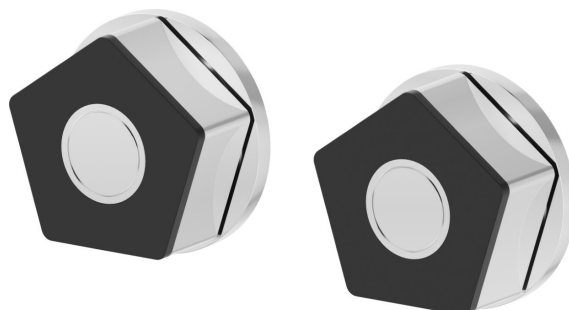
PARK L.E.

69776.05.093

Eingebaute Duscheinheit komplett mit 1/2 "Ein - und Auslässen
- oberfläche Chrom - Schwarz matt



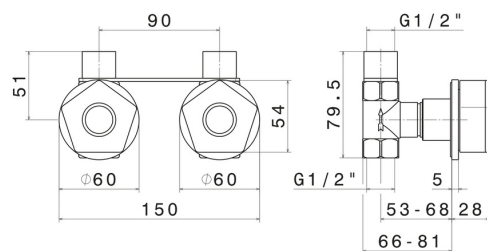
Chrom - Schwarz matt

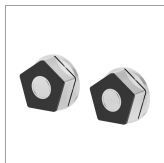


EIGENSCHAFTEN

Material	Messing
Installation	wandmontierte
Lochtyp	2 Loch
Wasservermischung	mechanische

TECHNISCHE ZEICHNUNG





PARK L.E.

69776.05.093

Eingebaute Duscheinheit komplett mit 1/2 "Ein - und Auslässen - oberfläche Chrom - Schwarz matt

VERFÜGBARE OBERFLÄCHEN



05.093

Chrom - Schwarz matt



62.093

oberfläche PVD Glossy Gold - Schwarz matt