

RUNDES ZUBEHÖR

67265.21.018

Freistehender WC-Bürstengarnitur mit Toilettenbürste. Weiße keramik - oberfläche Chrom



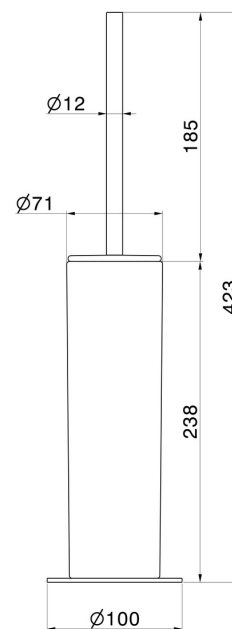
Chrom



EIGENSCHAFTEN

Material	Keramik
Installation	Aufsatz

TECHNISCHE ZEICHNUNG





RUNDES ZUBEHÖR

67265.21.018

Freistehender WC-Bürstengarnitur mit Toilettenbürste. Weiße keramik - oberfläche Chrom

VERFÜGBARE OBERFLÄCHEN



21.018

Chrom



01.014

oberfläche Weiß matt



01.093

oberfläche Schwarz matt



47.083

oberfläche Groove Bronze



58.061

oberfläche PVD Copper Bronze



58.063

oberfläche PVD Gun Metal



59.064

oberfläche PVD Gun Metal gebürstet



59.066

oberfläche PVD Edelstahl



59.067

oberfläche PVD Copper Bronze gebürstet



59.097

oberfläche PVD Gold gebürstet



59.098

oberfläche PVD Pale Gold gebürstet



61.020

oberfläche PVD Glossy Gold

 **MO.070**
oberfläche Titanium Satin

 **MO.071**
oberfläche Gold Satin

 **MO.072**
oberfläche Copper Satin

 **MO.075**
oberfläche Copper Glossy

 **MO.077**
oberfläche Carbon Satin