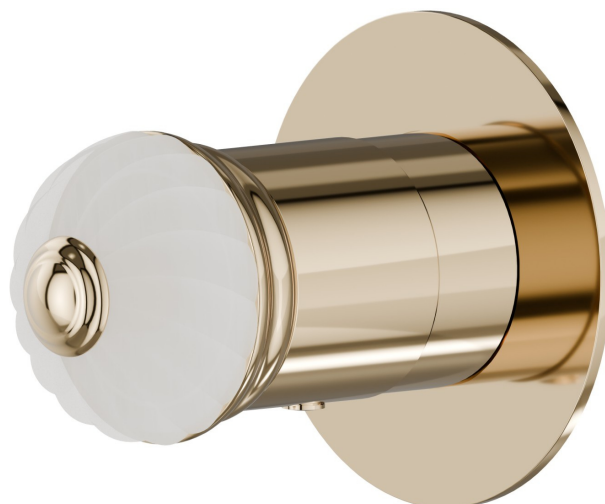


69851E.66.019

Thermostatischer einbaumischer, kombinierbar mit einer 3-wege-einbau-umstellung ohne anschlag. Außenteil. Ø70 - oberfläche Gold



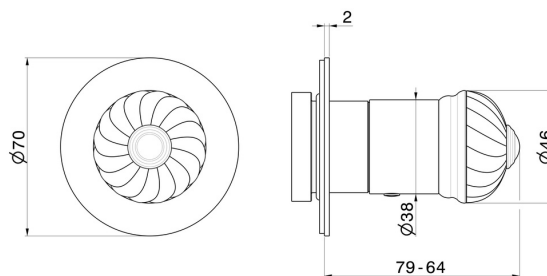
EIGENSCHAFTEN

Material	Messing
Installation	UP Körper
Bedienungsart	Einhebelmischer

Für die Installation erforderlich **27891.00.000**

Für die Installation erforderlich **27892.00.000**

TECHNISCHE ZEICHNUNG





69851E.66.019

Thermostatischer einbaumischer, kombinierbar mit einer 3-wege-einbau-umstellung ohne anschlag. Außenteil. Ø70 - oberfläche Gold

VERFÜGBARE OBERFLÄCHEN



66.019

Gold



21.018

oberfläche Chrom