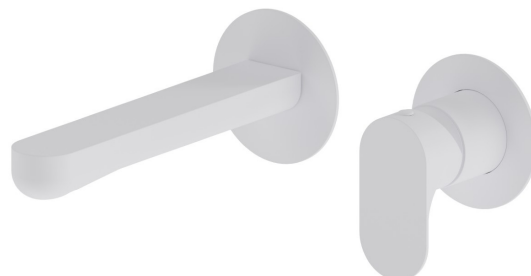


LINFA II

69428E.01.014

Wandmontierte einhebel-mischbatterie-gruppe für waschbecken
- oberfläche Weiß matt

Ohne Ablauf

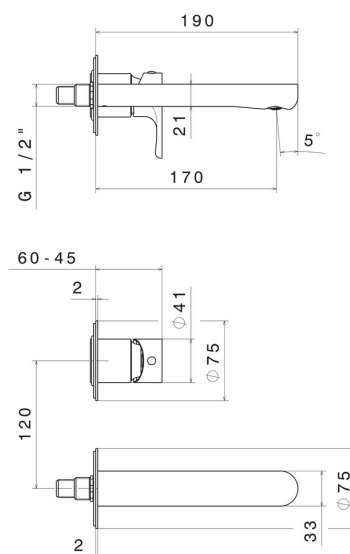


EIGENSCHAFTEN

| | |
|-------------------|------------------------|
| Material | Messing |
| Technologie | Save Water |
| Installation | UP Körper |
| Auslauf | Standardauslauf |
| Lochtyp | 2 Loch |
| Bedienungsart | Einhebelmischer |
| Ablaufgarnitur | ohne Ablauf |
| Wasservermischung | mechanische |

Für die Installation erforderlich **27852.00.000**

TECHNISCHE ZEICHNUNG





LINFA II

69428E.01.014

Wandmontierte einhebel-mischbatterie-gruppe für waschbecken - oberfläche Weiß matt

VERFÜGBARE OBERFLÄCHEN



01.014

Weiß matt



01.093

oberfläche Schwarz matt



21.018

oberfläche Chrom



M0.070

oberfläche Titanium Satin



M0.071

oberfläche Gold Satin



M0.072

oberfläche Copper Satin



M0.075

oberfläche Copper Glossy