

LINFA II

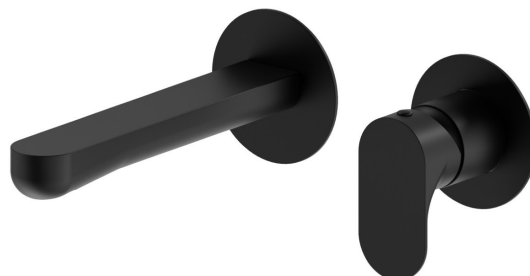
69428E.01.093

Wandmontierte einhebel-mischbatterie-gruppe für waschbecken
- oberfläche Schwarz matt

Ohne Ablauf



Schwarz matt



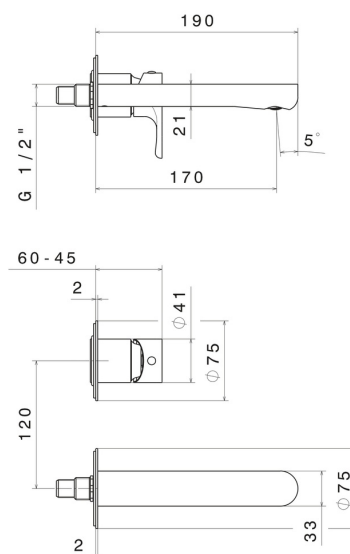
EIGENSCHAFTEN

Material	Messing
Technologie	Save Water
Installation	UP Körper
Auslauf	Standardauslauf
Lochtyp	2 Loch
Bedienungsart	Einhebelmischer
Ablaufgarnitur	ohne Ablauf
Wasservermischung	mechanische

Für die Installation erforderlich

27852.00.000

TECHNISCHE ZEICHNUNG





LINFA II

69428E.01.093

Wandmontierte einhebel-mischbatterie-gruppe für waschbecken - oberfläche Schwarz matt

VERFÜGBARE OBERFLÄCHEN



01.093

Schwarz matt



01.014

oberfläche Weiß matt



21.018

oberfläche Chrom



M0.070

oberfläche Titanium Satin



M0.071

oberfläche Gold Satin



M0.072

oberfläche Copper Satin



M0.075

oberfläche Copper Glossy