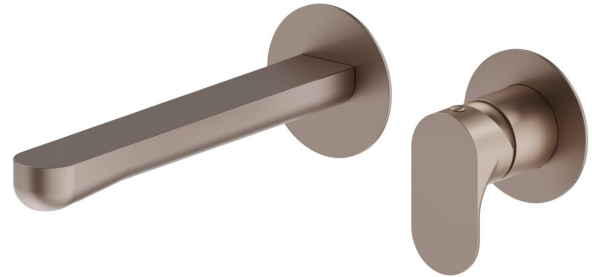


# LINFA II

**69430E.M0.075**

Wandmontierte einhebel-mischbatterie-gruppe für waschbecken  
- oberfläche Copper Glossy

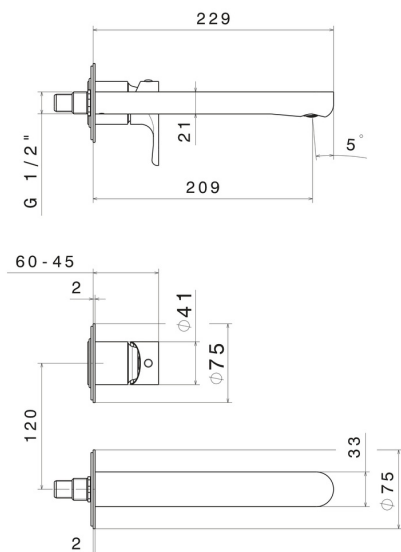
Ohne Ablauf



## EIGENSCHAFTEN

Material	<b>Messing</b>
Technologie	<b>Save Water</b>
Installation	<b>UP Körper</b>
Auslauf	<b>langer Auslauf</b>
Lochtyp	<b>2 Loch</b>
Bedienungsart	<b>Einhebelmischer</b>
Ablaufgarnitur	<b>ohne Ablauf</b>
Wasservermischung	<b>mechanische</b>
Für die Installation erforderlich	<b><u>27852.00.000</u></b>

## TECHNISCHE ZEICHNUNG





**LINFA II**


**69430E.M0.075**


Wandmontierte einhebel-mischbatterie-gruppe für waschbecken - oberfläche Copper Glossy


**VERFÜGBARE OBERFLÄCHEN**


---


 **M0.075**  
Copper Glossy


 **01.014**  
oberfläche Weiß matt

 **01.093**  
oberfläche Schwarz matt

 **21.018**  
oberfläche Chrom

 **M0.070**  
oberfläche Titanium Satin

 **M0.071**  
oberfläche Gold Satin

 **M0.072**  
oberfläche Copper Satin