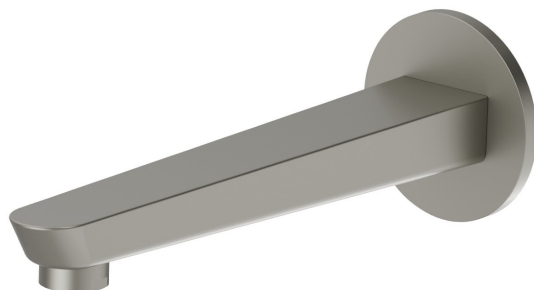


O'RAMA

68488.M0.070

Wandmontierter Auslauf für Wannenbatterie mit 1/2"-Anschluss
- oberfläche Titanium Satin

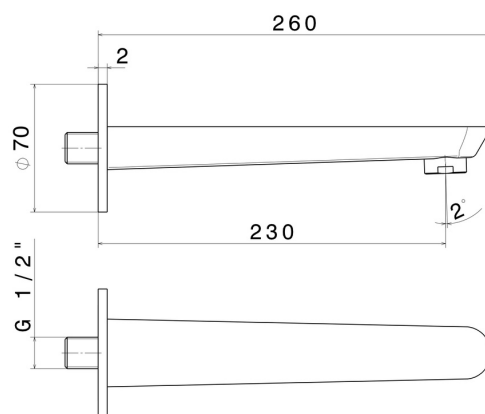
L=230 mm. Ø70



EIGENSCHAFTEN

Material	Messing
Installation	wandmontierte

TECHNISCHE ZEICHNUNG





O'RAMA

68488.M0.070

Wandmontierter Auslauf für Wannebatterie mit 1/2"-Anschluss - oberfläche Titanium Satin

VERFÜGBARE OBERFLÄCHEN



M0.070

Titanium Satin



01.093

oberfläche Schwarz matt



21.018

oberfläche Chrom



61.020

oberfläche PVD Glossy Gold



M0.071

oberfläche Gold Satin



M0.072

oberfläche Copper Satin



M0.075

oberfläche Copper Glossy