

HAKA

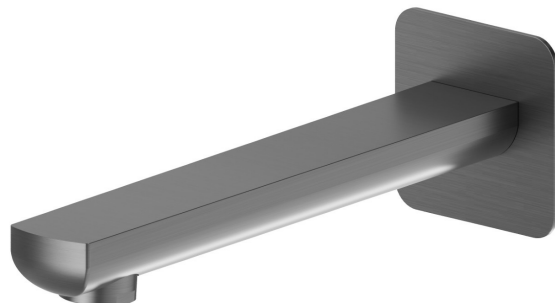
72088.59.064

Wandmontierter Auslauf für Wannenbatterie mit 1/2"-Anschluss
- oberfläche PVD Gun Metal gebürstet

L=211 mm. Ø75



PVD Gun Metal gebürstet



EIGENSCHAFTEN

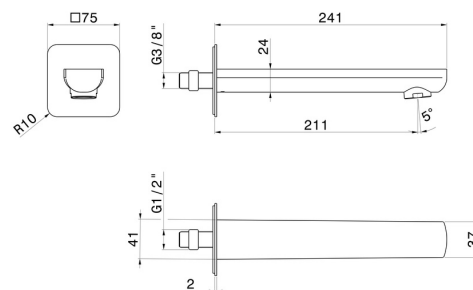
Material

Messing

Installation

wandmontierte

TECHNISCHE ZEICHNUNG





HAKA

72088.59.064

Wandmontierter Auslauf für Wannebatterie mit 1/2"-Anschluss - oberfläche PVD Gun Metal gebürstet

VERFÜGBARE OBERFLÄCHEN



59.064

PVD Gun Metal gebürstet



01.014

oberfläche Weiß matt



01.093

oberfläche Schwarz matt



21.018

oberfläche Chrom



59.066

oberfläche PVD Edelstahl



59.067

oberfläche PVD Copper Bronze gebürstet



59.097

oberfläche PVD Gold gebürstet