

HAKA

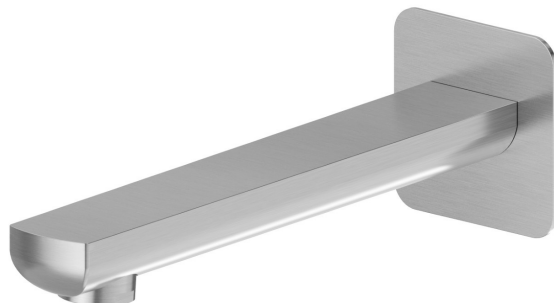
72088.59.066

Wandmontierter Auslauf für Wannensatterie mit 1/2"-Anschluss
- oberfläche PVD Edelstahl

L=211 mm. Ø75



PVD Edelstahl

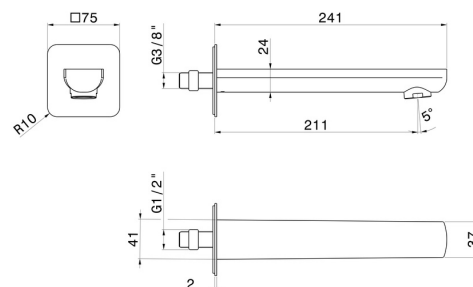


EIGENSCHAFTEN

Material
Installation

Messing
wandmontierte

TECHNISCHE ZEICHNUNG





HAKA

72088.59.066

Wandmontierter Auslauf für Wannenbatterie mit 1/2"-Anschluss - oberfläche PVD Edelstahl

VERFÜGBARE OBERFLÄCHEN



59.066

PVD Edelstahl



01.014

oberfläche Weiß matt



01.093

oberfläche Schwarz matt



21.018

oberfläche Chrom



59.064

oberfläche PVD Gun Metal gebürstet



59.067

oberfläche PVD Copper Bronze gebürstet



59.097

oberfläche PVD Gold gebürstet