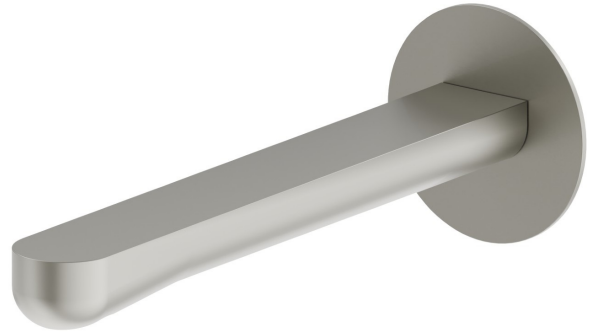


LINFA II

69438.M0.070

Wandmontierter Auslauf für Waschbecken mit 1/2"-Anschluss -
oberfläche Titanium Satin

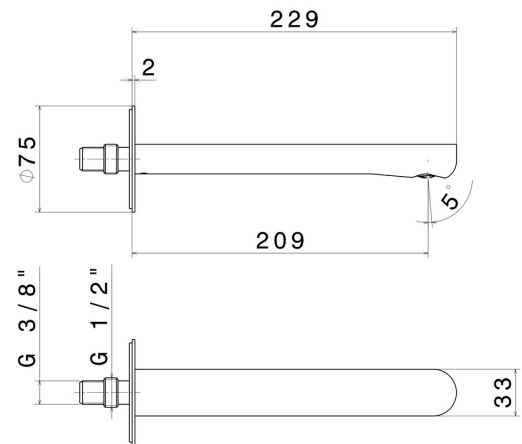
L=209 mm



EIGENSCHAFTEN

Material	Messing
Technologie	Save Water
Installation	wandmontierte
Lochtyp	1-Loch
Ablaufgarnitur	ohne Ablauf

TECHNISCHE ZEICHNUNG





LINFA II

69438.MO.070

Wandmontierter Auslauf für Waschbecken mit 1/2"-Anschluss - oberfläche Titanium Satin

VERFÜGBARE OBERFLÄCHEN



MO.070

Titanium Satin



01.014

oberfläche Weiß matt



01.093

oberfläche Schwarz matt



21.018

oberfläche Chrom



MO.071

oberfläche Gold Satin



MO.072

oberfläche Copper Satin



MO.075

oberfläche Copper Glossy