

04



68915.59.066
72301X.50.050
67261.59.066
67251.00.000

NIO

DESIGN AVVENIRISTICO
AVANT-GARDE DESIGN
DESIGN FUTURISTE



- 68915.59.066
- 72301X.50.050
- 68982C.59.066
- 67261.59.066
- 67251.00.000
- 682.59.066
- 205.59.066
- 553.59.066
- 69877E.59.066

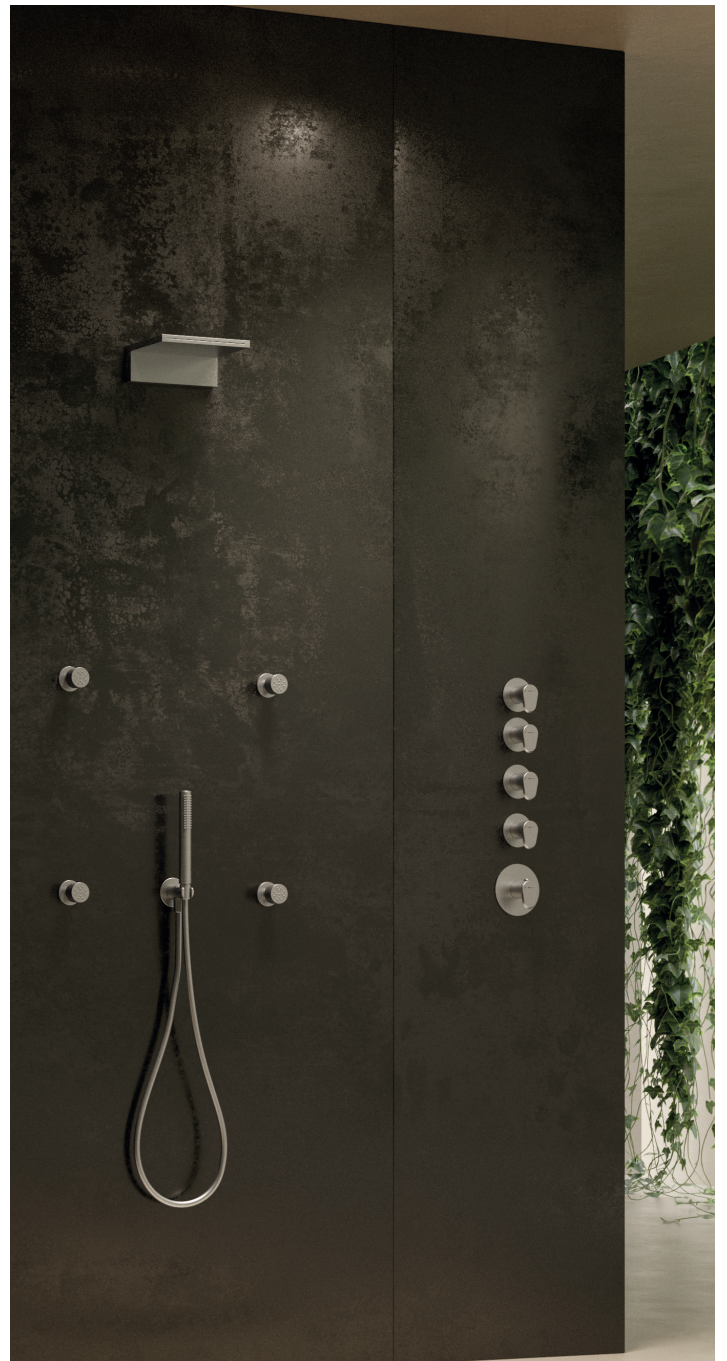




Focus. Il PVD Brushed stainless steel scelto come finitura identitaria di una collezione che sancisce l'incontro tra sartorialità della spazzolatura e tradizione cromatica.

Focus. The PVD Brushed stainless steel finish identifies a collection which marks the union between the tailoring of brushing and chromatic tradition.

Focus. Le PVD Brushed stainless steel, choisi comme finition, donne son identité à une collection qui consacre la rencontre entre l'habillage du brossage et la tradition chromatique.



Presentarsi al mondo all'insegna dell'aerodinamicità. Un design che appaga l'occhio, conquista lo sguardo e soddisfa esigenze estetiche e funzionali. Quando si parla di NIO si pone subito l'attenzione su tutti quei dettagli che denotano una precisa progettazione di base e un'accurata realizzazione del prodotto nel suo complesso.

Non a caso la struttura, le superfici, i volumi e la materia si manifestano nella sensazione di leggerezza, ma anche di forte dinamismo, che pervade la collezione. La semplificazione formale del corpo a sezione tonda e della bocca a spigolo dà modo di poterlo abbinare a forme diverse senza vincoli di alcun tipo. La versatilità della collezione Nio si esprime nelle finiture scelte per vestire il prodotto secondo uno stile moderno e contemporaneo. Dal cromo evergreen, si passa al PVD brushed gold e éVD brushed stainless steel per una personalità dal tono graffiante, mentre la finitura nero opaco è stata pensata per renderlo accattivante e in linea con i trend del momento.

Design that presents itself to the world with the spirit of aerodynamics, to catch your gaze, delight your eyes, and satisfy your most demanding aesthetic and practical needs. While talking about NIO, attention is immediately focused on all those details that denote the precise design and realization of the product as a whole.

It is no coincidence that its structure, surfaces, volumes and materials conspire to create a sensation of lightness but also of strong dynamism, which pervades the whole collection. The formal simplification of the body, with a round section and edged spout, makes it possible to integrate it in various looks, without any kind of limitation. The versatility of the NIO collection is expressed in a range of finishes chosen to give the product a modern, contemporary style: from evergreen Chrome to PVD brushed gold and PVD brushed stainless steel, for a more luxuriant personality, or matte black, for a cutting-edge look in keeping with the latest trends.

Se présenter au monde à l'enseigne de l'aérodynamisme. Un design agréable à voir qui charme le regard et répond aux exigences esthétiques et fonctionnelles. Quand on parle de NIO, on pense tout de suite à tous ces détails qui dénotent une conception de base précise et une réalisation soignée du produit dans son ensemble. Ce n'est pas un hasard si la structure, les surfaces, les volumes et la matière donnent une sensation de légèreté, mais aussi un dynamisme fort à la collection. La simplification formelle du corps à section ronde et de la bouche en biseau permet de pouvoir l'associer à des formes différentes sans contraintes d'aucune sorte.

La variété de la collection Nio s'exprime dans les finitions choisies pour revêtir le produit selon un style moderne et contemporain. On passe du chrome evergreen au PVD brushed gold et PVD brushed stainless steel pour une personnalité mordante, tandis que la finition noire mate a été conçue pour la rendre captivante et en ligne avec la tendance du moment.



68930E.01.093
72301X.50.050
67261.01.093
67256.00.000



67904.05.014
70424E.21.018
862.21.018



68982C.59.097
67229.59.097



68912.59.097

PRODUCTS
SELECTION



68910

- Miscelatore monocomando per lavabo.
- *Single lever basin mixer.*
- Mitigeur lavabo.



68912

- Miscelatore monocomando per lavabo. Senza scarico.
- *Single lever basin mixer. Without pop-up waste set.*
- Mitigeur lavabo. Sans vidage.



68915

- Miscelatore monocomando versione alta per lavabo da appoggio. Senza scarico.
- *Single lever basin mixer, high version, for above counter basin. Without pop-up waste set.*
- Mitigeur lavabo pour vasque à poser. Version haute. Sans vidage.



68900

- Gruppo lavabo 3 fori. Senza scarico.
- *3-hole basin group. Without pop-up waste set.*
- Mélangeur 3 trous de lavabo. Sans vidage.



68930E

- Gruppo miscelatore monocomando a parete per lavabo, senza scarico. Da abbinare a incasso 27852.
- *Single lever wall mixer group without pop-up waste set. To combine with concealed part art. 27852.*
- Mitigeurs lavabo mural, sans vidage. À utiliser avec boîte d'encastrement art. 27852.



68931E

- Gruppo miscelatore monocomando a parete per lavabo, senza scarico. Piastra singola. Da abbinare a incasso 27852.
- *Single lever wall mixer group without pop-up waste set. Single cover plate. To combine with concealed part art. 27852.*
- Mitigeurs lavabo mural, sans vidage. Plaque unique. À utiliser avec boîte d'encastrement art. 27852.



68918E

- Miscelatore monocomando per lavabo con colonna di alimentazione a pavimento. Da abbinare a incasso 27819.
- *Single lever basin mixer with floor pillar union. To combine with concealed part art. 27819.*
- Mitigeur monocommande pour lavabo sur colonne d'alimentation au sol. À utiliser avec boîte d'encastrement art. 27819.



68925

- Miscelatore monocomando per bidet.
- *Single lever bidet mixer.*
- Mitigeur bidet.



68927 new

- Miscelatore monocomando per bidet. Senza scarico.
- *Single lever bidet mixer. Without pop-up waste set.*
- Mitigeur bidet. Sans vidage.



68955

- Miscelatore monocomando esterno doccia.
- *Single lever exposed shower mixer.*
- Mitigeur de douche mural.



474

- Miscelatore termostatico esterno doccia.
- *Shower external thermostatic mixer.*
- Mitigeur thermostatique externe douche.



61165

- Colonna doccia corpo freddo con miscelatore termostatico esterno completo di deviatore, soffione e doccetta in ottone.
- *Cold body shower column with exposed thermostatic mixer complete of diverter, head shower and brass hand shower set.*
- Colonne de douche avec mitigeur thermostatique corps froid, inverseur, ciel de pluie, douchette en laiton.



67556 new

- Asta saliscendi completa di doccia in ottone e flessibile L=150 cm, senza presa acqua.
- Complete shower set, with brass hand shower, L=150 cm flexible, without wall union.
- Barre coulissante avec douchette en laiton et flexible L=150 cm, sans prise d'eau.



2299

- Presa acqua a parete.
- Wall union.
- Prise d'eau murale.



862 new

- Set doccia completo di doccetta in ottone, flessibile e supporto con presa acqua.
- Complete shower set, with brass hand shower, flexible and wall union with shower holder.
- Ensemble de douche avec douchette en laiton, flexible et support avec prise d'eau.



27747 new

- Soffione ispezionabile tondo, con getto a pioggia.
- Checkable, round head shower, with raining jet.
- Ciel de pluie inspectable rond, avec jet de pluie.

H. 8 mm. ø 250 mm.



27670

- Braccio soffione a parete, tondo, in ottone.
- Wall-mounted brass shower arm, round.
- Bras ciel de pluie mural, rond, en laiton.

L=350 mm.



27671

- Braccio soffione a soffitto, tondo, in ottone.
- Ceiling-mounted brass shower arm, round.
- Bras ciel de pluie au plafond, rond, en laiton.

L=200 mm.



68976E

- Gruppo doccia da incasso completo di doccetta e miscelatore. Da abbinare a incasso 27852.
- Complete concealed shower group, with shower set and mixer. To combine with concealed part art. 27852.
- Mitigeur mural avec douchette, support d'alimentation. À utiliser avec boîte d'encastrement art. 27852.



68968E new

- Gruppo doccia da incasso completo di doccetta e deviatore a 2 uscite. Da abbinare a incasso 31086.
- Complete concealed shower group, with shower set and 2 ways out diverter. To combine with concealed part art. 31086.
- Mitigeur mural 2 sorties avec douchette. À utiliser avec boîte d'encastrement art. 31086.



70423E

- Miscelatore termostatico ad incasso a 2 uscite, con pulsanti ON/OFF. Da abbinare a incasso 27751.
- 2 ways out thermostatic concealed mixer, with buttons ON/OFF. To combine with concealed part art. 27751.
- Mitigeur thermostatique à encastrer 2 sorties, avec commande pour le réglage de la température et boutons ON/OFF. À utiliser avec boîte d'encastrement art. 27751.



70424E

- Miscelatore termostatico ad incasso a 3 uscite, con pulsanti ON/OFF. Da abbinare a incasso 27752.
- 3 ways out thermostatic concealed mixer, with buttons ON/OFF. To combine with concealed part art. 27752.
- Mitigeur thermostatique à encastrer 3 sorties, avec commande pour le réglage de la température et boutons ON/OFF. À utiliser avec boîte d'encastrement art. 27752.



68978E new

- Miscelatore monocomando ad incasso ad una uscita. Da abbinare a incasso art. 31085.
- One way out single lever concealed mixer. To combine with concealed part art. 31085.
- Mitigeur encastré une sortie. À utiliser avec boîte d'encastrement art. 31085.



67697E

- Miscelatore termostatico ad incasso, da abbinare a rubinetto d'arresto oppure a deviatore con stop. Da abbinare a incasso art. 27890.
- Thermostatic concealed mixer, to combine with a stop valve or a diverter with stop. To combine with concealed part art. 27890.
- Mitigeur thermostatique à encastrer, à utiliser avec un robinet d'arrêt ou un inverseur avec arrêt. À utiliser avec boîte d'encastrement art. 27890.



67696E

- Rubinetto d'arresto ad incasso. Da abbinare a incasso art. 27891. Deviatore ad incasso a 3 uscite con o senza stop. Da abbinare a incasso art. 27892, 27893.
- Concealed stop valve. To combine with concealed part art. 27891. Concealed diverter with 3 ways out or without stop. To combine with concealed part art. 27892, 27893.
- Robinet d'arrêt à encastrer. À utiliser avec boîte d'encastrement art. 27891. Inverseur 3 sorties avec ou sans arrêt. À utiliser avec boîte d'encastrement art. 27892, 27893.



68970E

- Miscelatore monocomando ad incasso con deviatore automatico a due uscite. Da abbinare a incasso art. 10843.
- Single lever concealed mixer with two ways out automatic diverter. To combine with concealed part art. 10843.
- Mitigeur encastré 2 sorties avec inverseur automatique. À utiliser avec boîte d'encastrement art. 10843.



68974E

- Miscelatore monocomando ad incasso con deviatore meccanico a due uscite. Da abbinare a incasso art. 31087.
- Single lever concealed mixer with two ways out mechanical diverter. To combine with concealed part art. 31087.
- Mitigeur encastré 2 sorties avec inverseur. À utiliser avec boîte d'encastrement art. 31087.



67698E

- Miscelatore termostatico ad incasso. 2/4 uscite, da abbinare a incasso art. 31061, 31020, 27888.
- Thermostatic concealed mixer. 2/4 ways out, to combine with concealed part art. 31061, 31020, 27888.
- Mitigeur à encastrer avec inverseur 2/4 sorties. À utiliser avec boîte d'encastrement art. 31061, 31020, 27888.



68973E new

- Gruppo vasca a parete composto da miscelatore vasca da incasso con deviatore, bocca di erogazione e set doccia. Da abbinare a incasso art. 31088.
- Bath group consisting of: concealed single lever bath mixer with diverter, wall spout and shower set. To combine with concealed part art. 31088.
- Mitigeur bain douche mural complet. À utiliser avec boîte d'encastrement art. 31088.



68984E

- Gruppo vasca a pavimento con miscelatore incorporato, deviatore e set doccia. Da abbinare a incasso art. 27819.
- Floor mounted bath group, with mixer, diverter and shower set. To combine with concealed part art. 27819.
- Mitigeur sur pied pour baignoire îlot, prise d'eau au sol corps d'alimentation, flexible et douchette. À utiliser avec boîte d'encastrement art. 27819.



68982C

- Gruppo bordo vasca 4 fori completo di bocca di erogazione, deviatore e set doccia in ottone.
- 4-hole complete set of deck-mounted mixer, spout, diverter and brass hand shower set.
- Mitigeur bain douche 4 trous bord de baignoire, bec, inverseur et douchette en laiton.

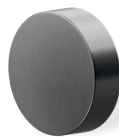
NIO



21.018
Chrome



01.093
Matt black



59.066
PVD Brushed stainless steel



59.097
PVD Brushed gold

FULL STYLE