

06



69615X.50.050
72301X.50.050



X-STEEL 316

LINEE PURE, MATERIALE LONGEVO
PURE LINES IN THE MOST DURABLE OF MATERIALS
DES LIGNES PURES, UN MATÉRIAU QUI DURE





69618EX.50.050
72302X.50.050
69682XC.50.050
463EX.50.050
62289EX.50.050





Focus. X-Steel 316 porta in scena un'anima e un corpo sovrastati dall'effetto materico dell'acciaio puro, che diventa la sola ed unica essenza della collezione.

Focus. X-Steel 316 brings on stage a body and a soul dominated by the material effect of pure steel, which turns into the one and only essence of the collection.

Focus. X-Steel 316 met en scène une âme et un corps dominés par l'effet matériel de l'acier pur, qui devient l'unique essence de la collection.



Stile senza tempo, bellezza senza eguali. Prestazioni eccellenti, materiale di alta qualità, design essenziale e contemporaneo: la collezione X-STEEL 316 di Newform nasce dall'ambizione di creare un prodotto accattivante e solido.

Una proposta in acciaio inossidabile, materiale nobile dalla proprietà impareggiabili, che soddisfa standard qualitativi elevatissimi grazie alla sua durezza, inalterabilità, igiene ed eco-compatibilità. La completa realizzazione in acciaio conferisce alla serie proprietà fondamentali per il prodotto, come ad esempio la resistenza, nonché una prestante predisposizione alla sostenibilità.

X-Steel 316 è una collezione che si inserisce al meglio in contesti diversi, anche aggressivi come può essere il mondo navale.

Timeless style, matchless beauty. Excellent performance from a quality material, combined with an essential and contemporary design: Newform's X-STEEL 316 collection comes from an ambition to create an appealing, user-friendly and durable product.

A proposal made from stainless steel, a noble material with unrivalled properties that meets the highest quality standards of durability, inalterability, hygiene, and eco-friendliness. Constructed entirely in steel, the series boasts the essential features of both robustness and sustainability.

X-Steel 316 is a collection that suits a great variety of styles and contexts, even the toughest of environments, such as maritime applications.

Style intemporel, beauté sans égale. Performances excellentes, matériau de haute qualité, design essentiel et contemporain : la collection X-STEEL 316 de Newform naît de l'ambition de créer un produit attrayant et solide.

Une proposition en acier inoxydable, matériau noble aux propriétés incomparables, qui répond à des standards de qualité très élevés grâce à sa dureté, à son inaltérabilité, à son hygiène et à son éco-durabilité. Sa réalisation totalement en acier confère à la série des propriétés fondamentales pour le produit, comme la résistance mais aussi une bonne prédisposition à la durabilité.

X-Steel 316 est une collection qui s'intègre on ne peut mieux dans différents cadres, même agressifs comme peut l'être le milieu naval.



69630EX.59.097
72301X.59.097



29390X.59.067
29393X.59.067
69656X.59.067
69699X.59.067
70426EX.59.067



69612X.59.098



682.59.064
69667EX.59.064

PRODUCTS
SELECTION



69610X

- Miscelatore monocomando per lavabo.
- *Single lever basin mixer.*
- Mitigeur lavabo.



69612X

- Miscelatore monocomando per lavabo. Senza scarico.
- *Single lever basin mixer. Without pop-up waste set.*
- Mitigeur lavabo. Sans vidage.



69614X

- Miscelatore monocomando versione media per lavabo da appoggio. Senza scarico.
- *Single lever basin mixer, medium version, for above counter basin. Without pop-up waste set.*
- Mitigeur lavabo pour vasque à poser. Version moyenne. Sans vidage.



69615X

- Miscelatore monocomando versione alta per lavabo da appoggio. Senza scarico.
- *Single lever basin mixer, high version, for above counter basin. Without pop-up waste set.*
- Mitigeur lavabo pour vasque à poser. Version haute. Sans vidage.



69600X new

- Gruppo lavabo 3 fori. Attacco piantana da 1/2". Senza scarico.
- *3-hole basin group. 1/2" T piece. Without pop-up waste set.*
- Mélangeur 3 trous de lavabo. Têtes céramique 1/2". Sans vidage.



69628EX

- Gruppo miscelatore monocomando a parete per lavabo, senza scarico. Da abbinare a incasso 27852.
- *Single lever wall mixer group without pop-up waste set. To combine with concealed part art. 27852.*
- Mitigeurs lavabo mural, sans vidage. À utiliser avec boîte d'encastrement art. 27852.



69630EX

- Gruppo miscelatore monocomando a parete per lavabo, senza scarico. Bocca lunga. Da abbinare a incasso 27852.
- *Single lever wall mixer group without pop-up waste set. Long spout. To combine with concealed part art. 27852.*
- Mitigeurs lavabo mural, sans vidage. Bec long. À utiliser avec boîte d'encastrement art. 27852.



69618EX

- Miscelatore monocomando per lavabo con colonna di alimentazione a pavimento. Da abbinare a incasso 27819.
- *Single lever basin mixer with floor pillar union. To combine with concealed part art. 27819.*
- Mitigeur monocommande pour lavabo sur colonne d'alimentation au sol. À utiliser avec boîte d'encastrement art. 27819.



69623X

- Miscelatore monocomando per bidet.
- *Single lever bidet mixer.*
- Mitigeur bidet.



69626X

- Miscelatore monocomando per bidet. Senza scarico.
- *Single lever bidet mixer. Without pop-up waste set.*
- Mitigeur bidet. Sans vidage.



69650X

- Colonna doccia in acciaio inox, telescopica con miscelatore termostatico esterno completo di deviatore, soffione e doccia.
- *Stainless steel telescopic shower column with exposed thermostatic mixer complete of diverter, head shower and hand shower set.*
- Colonne de douche en acier inox télescopique avec mitigeur thermostatique externe doté de déviateur, ciel de pluie en acier et douchette.



61165

- Colonna doccia corpo freddo con miscelatore termostatico esterno completo di deviatore, soffione e doccia in ottone.
- *Cold body shower column with exposed thermostatic mixer complete of diverter, head shower and brass hand shower set.*
- Colonne de douche avec mitigeur thermostatique corps froid, inverseur, ciel de pluie, douchette en laiton.



69656X

- Asta saliscendi in acciaio inox 304, completa di doccetta e flessibile L=150 cm.
- *Stainless steel 304 complete shower set, with hand shower, L=150 cm flexible.*
- Barre coulissante, en acier inox 304, composée d'une douchette et d'un flexible L=150 cm.



69699X new

- Presa acqua a parete in acciaio inox.
- *Stainless steel wall union.*
- Prise d'eau murale en acier inox.



69645X new

- Set doccia completo di doccetta, flessibile e supporto con presa acqua.
- *Complete shower set, with hand shower, flexible and wall union with shower holder.*
- Ensemble de douche avec douchette, flexible et support avec prise d'eau.



29392X

- Soffione tondo con getto a pioggia.
- *Round head shower with raining jet.*
- Ciel de pluie rond avec jet pluie.

H. 2 mm. ø 250 mm.



29390X

- Braccio soffione a parete, in acciaio inox.
- *Wall-mounted shower arm, stainless steel.*
- Bras ciel de pluie mural, en acier inox.

L=350 mm.



29391X

- Braccio soffione a soffitto, in acciaio inox.
- *Ceiling-mounted shower arm, stainless steel.*
- Bras ciel de pluie au plafond, en acier inox.

L=350 mm.



69676EX new

- Gruppo doccia da incasso completo di doccetta e miscelatore.
- *Da abbinare a incasso art. 27852.*
- *Complete concealed shower group, with shower set and mixer. To combine with concealed part art. 27852.*
- Mitigeur mural avec douchette, support d'alimentation. À utiliser avec boîte d'encastrement art. 27852.



69667EX new

- Gruppo doccia da incasso completo di doccetta e deviatore a 2 uscite.
- *Da abbinare a incasso art. 31086.*
- *Complete concealed shower group, with shower set and 2 ways out diverter. To combine with concealed part art. 31086.*
- Mitigeur mural 2 sorties avec douchette et inverseur. À utiliser avec boîte d'encastrement art. 31086.



70426EX

- Miscelatore termostatico ad incasso a 2 uscite, con pulsanti ON/OFF. Da abbinare a incasso 27751.
- *2 ways out thermostatic concealed mixer, with buttons ON/OFF. To combine with concealed part art. 27751.*
- Mitigeur thermostatique à encastrer 2 sorties, avec commande pour le réglage de la température et boutons ON/OFF. À utiliser avec boîte d'encastrement art. 27751.



70427EX

- Miscelatore termostatico ad incasso a 3 uscite, con pulsanti ON/OFF. Da abbinare a incasso 27752.
- *3 ways out thermostatic concealed mixer, with buttons ON/OFF. To combine with concealed part art. 27752.*
- Mitigeur thermostatique à encastrer 3 sorties, avec commande pour le réglage de la température et boutons ON/OFF. À utiliser avec boîte d'encastrement art. 27752.



69666EX new

- Miscelatore monocomando ad incasso ad una uscita.
- *Da abbinare a incasso art. 31085.*
- *One way out single lever concealed mixer. To combine with concealed part art. 31085.*
- Mitigeur encastré une sortie. À utiliser avec boîte d'encastrement art. 31085.



67670EX

- Miscelatore termostatico ad incasso, da abbinare a rubinetto d'arresto oppure a deviatore con stop.
- *Da abbinare a incasso art. 27890.*
- *Thermostatic concealed mixer, to combine with a stop valve or a diverter with stop. To combine with concealed part art. 27890.*
- Mitigeur thermostatique à encastrer, à utiliser avec un robinet d'arrêt ou un inverseur avec arrêt. À utiliser avec boîte d'encastrement art. 27890.



67671EX new

- Rubinetto d'arresto ad incasso. Da abbinare a incasso art. 27891. Deviatore ad incasso a 3 uscite con o senza stop. Da abbinare a incasso art. 27892, 27893.
- Concealed stop valve. To combine with concealed part art. 27891. Concealed diverter with 3 ways out or without stop. To combine with concealed part art. 27892, 27893.
- Robinet d'arrêt à encastrer. À utiliser avec boîte d'encastrement art. 27891. Inverseur 3 sorties avec ou sans arrêt. À utiliser avec boîte d'encastrement art. 27892, 27893.



69670EX

- Miscelatore monocomando ad incasso con deviatore automatico a due uscite. Da abbinare a incasso art. 10843.
- Single lever concealed mixer with two ways out automatic diverter. To combine with concealed part art. 10843.
- Mitigeur encastré 2 sorties avec inverseur automatique. À utiliser avec boîte d'encastrement art. 10843.



69665EX new

- Miscelatore monocomando ad incasso con deviatore meccanico a 2 uscite. Da abbinare a incasso art. 31087.
- Single lever concealed mixer with 2 ways out mechanical diverter. To combine with concealed part art. 31087.
- Mitigeur encastré 2 sorties avec inverseur automatique. À utiliser avec boîte d'encastrement art. 31087.



69663EX

- Miscelatore termostatico ad incasso. 2/4 uscite, da abbinare a incasso art. 31061, 31020, 27888.
- Thermostatic concealed mixer. 2/4 ways out, to combine with concealed part art. 31061, 31020, 27888.
- Mitigeur à encastrer avec inverseur 2/4 sorties. À utiliser avec boîte d'encastrement art. 31061, 31020, 27888.



69668EX new

- Gruppo vasca a parete composto da miscelatore vasca da incasso con deviatore, bocca di erogazione e set doccia. Da abbinare a incasso art. 31088.
- Bath group consisting of: concealed single lever bath mixer with diverter, wall spout and shower set. To combine with concealed part art. 31088.
- Mitigeur bain douche mural complet. À utiliser avec boîte d'encastrement art. 31088.

69641CX

- Miscelatore monocomando vasca esterno, in acciaio inox 304, con deviatore meccanico vasca/doccetta.
- Stainless steel 304 single lever exposed bath mixer mechanical diverter bath/shower set.
- Mitigeur mural pour baignoire, en acier inox 304, avec inverseur mécanique vasque/douchette.

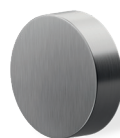
69684EX

- Gruppo vasca a pavimento con miscelatore incorporato, deviatore e set doccia. Da abbinare a incasso art. 27819.
- Floor mounted bath group, with mixer, diverter and shower set. To combine with concealed part art. 27819.
- Mitigeur sur pied pour baignoire îlot, prise d'eau au sol corps d'alimentation, flexible et douchette. À utiliser avec boîte d'encastrement art. 27819.

69682XC

- Gruppo bordo vasca 4 fori completo di bocca di erogazione, deviatore e set doccia.
- 4-hole complete set of deck-mounted mixer, spout, diverter and hand shower set.
- Mitigeur bain douche 4 trous bord de baignoire, bec, inverseur et douchette.

X-STEEL 316



50.050

Stainless steel



59.064

PVD Brushed gun metal



59.067

PVD Brushed copper bronze



59.097

PVD Brushed gold



59.098

PVD Brushed pale gold

FULL STYLE