

10



69416.M0.072
66380.00.000

LINFA II

MINIMAL PER NATURA
MINIMAL BY NATURE
MINIMAL PAR NATURE



69416.M0.072
66380.00.000
69482C.M0.072
27680.M0.072
26534.M0.072
862.M0.072
67637E.M0.072
67636E.M0.072
562E.M0.072





Focus. La bassa riflessione della luce della finitura Copper satin rivela il tratto gentile, delicato e romantico di Linfa II.

Focus. The low light reflection of Copper satin finish reveals the soft, delicate and romantic trait of Linfa II.

Focus. La faible réflexion de la lumière de la finitura Copper satin révèle le caractère gentil, délicat et romantique de Linfa II.



Un equilibrio ispirato alla natura, fonte e madre delle forme originarie, quelle più pulite e sobrie.

Migliorare ciò che funzionale alla vita quotidiana in qualcosa fortemente in sintonia con uno stile di vita eco-friendly. Una missione che Newform accoglie e reinterpreta progettando LINFA II, spinta dal crescente approccio di rispetto verso l'ambiente.

Linfa II segna il concepimento di un prodotto all'insegna della bellezza e del design, estraneo da compromessi qualitativi, ma con una marcata impronta ecosostenibile. Un design minimalista ed elegante, che suggerisce purezza e genuinità, si accompagna a caratteristiche costruttive che ne esaltano il carattere ecologico. Così Newform soddisfa il piacere - e il dovere - di evolvere e innovare all'insegna della sostenibilità.

A balance inspired by nature, the mother of all original forms.

Turning what is practical for everyday life into something totally in tune with an eco-friendly lifestyle. A mission that Newform welcomes and interprets in the design of LINFA II, driven by its ever greater commitment to the environment.

Linfa II is the conception of a product in the name of beauty and design, unaffected by quality compromises, but with a decisive eco-sustainable imprint. The elegant, minimalist design communicates purity and authenticity, paired with constructive features that enhance its eco-friendly nature. Thus Newform takes on the pleasure and duty of evolving and innovating in the spirit of sustainability.

Un équilibre inspiré de la nature, source et mère des formes originaires, les plus épurées et sobres.

Améliorer ce qui est fonctionnel à la vie quotidienne pour en faire quelque chose en syntonie avec un style de vie respectueux de l'environnement. Une mission que Newform a pris à son compte et réinterprète en concevant LINFA II, poussée par une approche toujours plus orientée vers le respect pour l'environnement.

Linfa II marque la conception d'un produit à l'enseigne de la beauté et du design, sans compromis qualitatifs, mais une forte empreinte écologiquement durable. Le design minimaliste et élégant, qui évoque la pureté et authenticité, est accompagné de caractéristiques de fabrication qui exaltent le caractère écologique. Ainsi Newform satisfait le plaisir - et le devoir - d'évoluer et d'innover à l'enseigne de la durabilité.



69430E.01.014
67261.M0.072
67256.00.000



69412.M0.070



686.01.093
67556.01.093
2299.01.093
67631E.01.093



69482C.M0.070

PRODUCTS
SELECTION



69410

- Miscelatore monocomando per lavabo.
- *Single lever basin mixer.*
- Mitigeur lavabo.



69412

- Miscelatore monocomando per lavabo. Senza scarico.
- *Single lever basin mixer. Without pop-up waste set.*
- Mitigeur lavabo. Sans vidage.



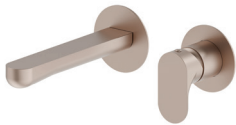
69414

- Miscelatore monocomando versione media per lavabo da appoggio. Senza scarico.
- *Single lever basin mixer, medium version, for above counter basin. Without pop-up waste set.*
- Mitigeur lavabo pour vasque à poser. Version moyenne. Sans vidage.



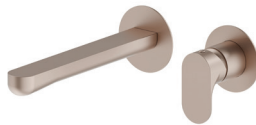
69416

- Miscelatore monocomando versione alta per lavabo da appoggio. Senza scarico.
- *Single lever basin mixer, high version, for above counter basin. Without pop-up waste set.*
- Mitigeur lavabo pour vasque à poser. Version haute. Sans vidage.



69428E

- Gruppo miscelatore monocomando a parete per lavabo, senza scarico. Da abbinare a incasso 27852.
- *Single lever wall mixer group without pop-up waste set. To combine with concealed part art. 27852.*
- Mitigeurs lavabo mural, sans vidage. À utiliser avec boîte d'encastrement art. 27852.



69430E

- Gruppo miscelatore monocomando a parete per lavabo, senza scarico. Bocca lunga. Da abbinare a incasso 27852.
- *Single lever wall mixer group without pop-up waste set. Long spout. To combine with concealed part art. 27852.*
- Mitigeurs lavabo mural, sans vidage. Bec long. À utiliser avec boîte d'encastrement art. 27852.



69425

- Miscelatore monocomando per bidet.
- *Single lever bidet mixer.*
- Mitigeur bidet.



69427 new

- Miscelatore monocomando per bidet. Senza scarico.
- *Single lever bidet mixer. Without pop-up waste set.*
- Mitigeur bidet. Sans vidage.



61165

- Colonna doccia corpo freddo con miscelatore termostatico esterno completo di deviatore, soffione e doccetta in ottone.
- *Cold body shower column with exposed thermostatic mixer complete of diverter, head shower and brass hand shower set.*
- Colonne de douche avec mitigeur thermostatique corps froid, inverseur, ciel de pluie, douchette en laiton.

69455

- Miscelatore monocomando esterno doccia.
- *Single lever exposed shower mixer.*
- Mitigeur de douche mural.

69449

- Miscelatore termostatico esterno doccia.
- *Shower external thermostatic mixer.*
- Mitigeur thermostatique externe douche.

474

- Miscelatore termostatico esterno doccia.
- *Shower external thermostatic mixer.*
- Mitigeur thermostatique externe douche.



67556 new

- Asta saliscendi completa di doccia in ottone e flessibile L=150 cm, senza presa acqua.
- Complete shower set, with brass hand shower, L=150 cm flexible, without wall union.
- Barre coulissante avec douchette en laiton et flexible L=150 cm, sans prise d'eau.



2299

- Presa acqua a parete.
- Wall union.
- Prise d'eau murale.



862 new

- Set doccia completo di doccetta in ottone, flessibile e supporto con presa acqua.
- Complete shower set, with brass hand shower, flexible and wall union with shower holder.
- Ensemble de douche avec douchette en laiton, flexible et support avec prise d'eau.



27747 new

- Soffione ispezionabile tondo, con getto a pioggia.
- Checkable, round head shower, with raining jet.
- Ciel de pluie inspectable rond, avec jet de pluie.

H. 8 mm. ø 250 mm.



27670

- Braccio soffione a parete, tondo, in ottone.
- Wall-mounted brass shower arm, round.
- Bras ciel de pluie mural, rond, en laiton.

L=350 mm.



27671

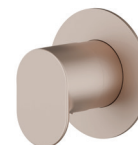
- Braccio soffione a soffitto, tondo, in ottone.
- Ceiling-mounted brass shower arm, round.
- Bras ciel de pluie au plafond, rond, en laiton.

L=200 mm.



69468E new

- Gruppo doccia da incasso completo di doccetta e deviatore a 2 uscite. Da abbinare a incasso 31086.
- Complete concealed shower group, with shower set and 2 ways out diverter. To combine with concealed part art. 31086.
- Mitigeur mural 2 sorties avec douchette. À utiliser avec boîte d'encastrement art. 31086.



67636E new

- Rubinetto d'arresto ad incasso. Da abbinare a incasso art. 27891.
- Deviatore ad incasso a 3 uscite con o senza stop. Da abbinare a incasso art. 27892, 27893.
- Concealed stop valve. To combine with concealed part art. 27891. Concealed diverter with 3 ways out or without stop. To combine with concealed part art. 27892, 27893.
- Robinet d'arrêt à encastrer. À utiliser avec boîte d'encastrement art. 27891.
- Inverseur 3 sorties avec ou sans arrêt. À utiliser avec boîte d'encastrement art. 27892, 27893.



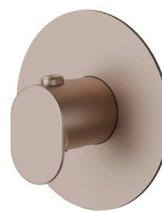
70402E

- Miscelatore termostatico ad incasso a 2 uscite, con pulsanti ON/OFF. Da abbinare a incasso 27751.
- 2 ways out thermostatic concealed mixer, with buttons ON/OFF. To combine with concealed part art. 27751.
- Mitigeur thermostatique à encastrer 2 sorties, avec commande pour le réglage de la température et boutons ON/OFF. À utiliser avec boîte d'encastrement art. 27751.



70404E

- Miscelatore termostatico ad incasso a 3 uscite, con pulsanti ON/OFF. Da abbinare a incasso 27752.
- 3 ways out thermostatic concealed mixer, with buttons ON/OFF. To combine with concealed part art. 27752.
- Mitigeur thermostatique à encastrer 3 sorties, avec commande pour le réglage de la température et boutons ON/OFF. À utiliser avec boîte d'encastrement art. 27752.



67637E

- Miscelatore termostatico ad incasso, da abbinare a rubinetto d'arresto oppure a deviatore con stop. Da abbinare a incasso art. 27890.
- Thermostatic concealed mixer, to combine with a stop valve or a diverter with stop. To combine with concealed part art. 27890.
- Mitigeur thermostatique à encastrer, à utiliser avec un robinet d'arrêt ou un inverseur avec arrêt. À utiliser avec boîte d'encastrement art. 27890.



69477E new

- Miscelatore monocomando ad incasso ad una uscita. Da abbinare a incasso art. 31085.
- One way out single lever concealed mixer. To combine with concealed part art. 31085.
- Mitigeur encastré une sortie. À utiliser avec boîte d'encastrement art. 31085.



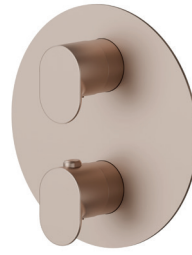
69470E

- Miscelatore monocomando ad incasso con deviatore automatico a due uscite. Da abbinare a incasso art. 10843.
- *Single lever concealed mixer with two ways out automatic diverter. To combine with concealed part art. 10843.*
- Mitigeur encastré 2 sorties avec inverseur automatique. À utiliser avec boîte d'encastrement art. 10843.



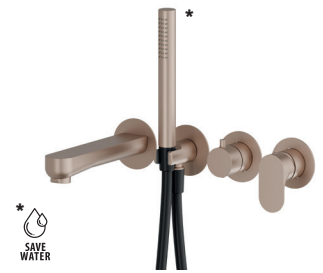
69474E new

- Miscelatore monocomando ad incasso con deviatore meccanico a 2 uscite. Da abbinare a incasso art. 31087.
- *Single lever concealed mixer with 2 ways out mechanical diverter. To combine with concealed part art. 31087.*
- Mitigeur encastré 2 sorties avec inverseur automatique. À utiliser avec boîte d'encastrement art. 31087.



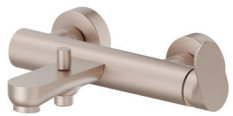
67638E

- Miscelatore termostatico ad incasso. 2/4 uscite, da abbinare a incasso art. 31061, 31020, 27888.
- *Thermostatic concealed mixer. 2/4 ways out, to combine with concealed part art. 31061, 31020, 27888.*
- Mitigeur à encastrer avec inverseur 2/4 sorties. À utiliser avec boîte d'encastrement art. 31061, 31020, 27888.



69471E new

- Gruppo vasca a parete composto da miscelatore vasca da incasso con deviatore, bocca di erogazione e set doccia. Da abbinare a incasso art. 31088.
- *Bath group consisting of: concealed single lever bath mixer with diverter, wall spout and shower set. To combine with concealed part art. 31088.*
- Mitigeur bain douche mural complet. À utiliser avec boîte d'encastrement art. 31088.



69440

- Miscelatore monocomando vasca esterno con deviatore automatico vasca/doccetta.
- *Single lever exposed bath mixer automatic diverter bath/shower set.*
- Mitigeur mural pour baignoire avec inverseur automatique vasque/douchette.



69440C

- Gruppo vasca esterno completo di supporto fisso, flessibile in PVC e doccetta.
- *Complete bath group with fixed shower holder, PVC flexible, hand shower.*
- Mitigeur mural avec support de douchette mural fixe, flexible en PVC et douchette.



69484E

- Gruppo vasca a pavimento con miscelatore incorporato, deviatore e set doccia. Da abbinare a incasso art. 27819.
- *Floor mounted bath group, with mixer, diverter and shower set. To combine with concealed part art. 27819.*
- Mitigeur sur pied pour baignoire îlot, prise d'eau au sol corps d'alimentation, flexible et douchette. À utiliser avec boîte d'encastrement art. 27819.



69482C

- Gruppo bordo vasca 4 fori completo di bocca di erogazione, deviatore e set doccetta in ottone.
- *4-hole complete set of deck-mounted mixer, spout, diverter and brass hand shower set.*
- Mitigeur bain douche 4 trous bord de baignoire, bec, inverseur et douchette en laiton.

LINFA II



21.018

Chrome



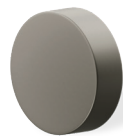
01.014

Matt white



01.093

Matt black



M0.070

Titanium satin



M0.071

Gold satin



M0.072

Copper satin



M0.075

Copper glossy