



**ACCESSORI**  
**ACCESSORIES**  
**ACCESSOIRES**

UN DIALOGO APERTO TRA MATERIA ED ESTETICA  
*AN OPEN DIALOGUE BETWEEN MATERIAL AND AESTHETICS*  
UN DIALOGUE OUVERT ENTRE MATERIEL ET ESTHETIQUE



**X-STEEL 316**



- 29390X.59.097
- 29392X.59.097
- 67670EX.59.097
- 67671EX.59.097
- 73221X.59.097
- 73270X.59.097
- 73260X.59.097
- 73205X.59.097
- 73200X.59.097
- 73229X.59.097
- 69618EX.59.097
- 72302X.59.097





**Focus.** Un completamento della gamma Newform per l'ambiente bagno che diventa innovazione materica al servizio del design.

**Focus.** A complete range of Newform products for bathroom environments develops into a material innovation at the service of design.

**Focus.** Le achèvement de la gamme Newform conçu pour la salle de bain qui devient innovation de matière au service du design.



La gamma di accessori in acciaio inox 316 amplia ufficialmente le potenzialità creative dell'ambiente bagno firmato Newform. All'indiscutibile qualità dell'acciaio si affianca la versatilità delle finiture PVD in versione spazzolata, reminder visivo di un tratto artigianale.

Estensione della collaudata serie X-Steel 316, questo ventaglio di prodotti è segno di un progetto timeless, eterno, destinato a durare negli anni date le performance qualitative del materiale scelto. All'acciaio si attribuiscono qualità come forte resistenza a corrosioni, igiene, durevolezza e inossidabilità, con una probabilità pressoché nulla ad arrugginarsi nel tempo. È così che Newform interpreta in chiave contemporanea il prestigio di uno dei materiali a più alta efficienza nel mondo dell'arredo bagno.

Nel trovare il giusto accordo tra estetica ed alte prestazioni, il brand presenta i nuovi accessori X-Steel 316 lasciando un'ulteriore impronta sostenibile tra la gamma di articoli a catalogo: l'acciaio, infatti, è da considerarsi come una "risorsa permanente" sul nostro pianeta, in quanto altamente riciclabile e riutilizzabile più e più volte, evitandone sprechi o dispersioni nell'ambiente.

*The range of stainless-steel accessories officially boosts the creative potentialities of the bath environments by Newform. The versatility of PVD brushed finishes joins the indisputable qualities of stainless steel, creating a visual reminder of handcrafted features.*

*Born as an extension of the well-proven X-Steel 316 series, this range of products represents a timeless project, designed to last over the years given the qualitative performance of the material chosen. High corrosion resistance, hygiene, durability, as well as a very low probability to rust are the main qualities attributed to stainless steel. Newform therefore presents its modern interpretation of one of the materials with the highest efficiency in the bathroom furnishing.*

*While looking for the right agreement between aesthetics and high performance, the brand presents the new X-Steel 316 accessories leaving another sustainable mark among the catalogue items: stainless steel must be considered as a "permanent resource" in our planet, since it is highly recyclable and re-usable over and over, avoiding wastes or dispersion in the environment.*

La gamme d'accessoires en acier inox 316 élargit officiellement les potentialités créatives de la salle de bain conçue par Newform. La versatilité de finitions PVD en version brossée rejoint ainsi la qualité indiscutable de l'acier en créant le rappel visuel d'un trait artisanal.

Né comme extension de la série X-Steel 316, ce éventail de produits est le symbole d'un projet indémodable, éternel, destiné à durer pendant les années, vu les performances qualitatives du matériel choisi. Qualités telles qu'une forte résistance à la corrosion, longévité, hygiène, ainsi qu'une très faible probabilité de rouiller, sont couramment attribuées à l'acier. En suivant cette logique, Newform interprètes dans un version moderne le prestige d'un des matériels à plus haute efficacité dans la salle de bain.

Dans la recherche de l'accord parfait entre esthétique et haute performance, la marque présente les nouveaux accessoires X-Steel 316, en laissant une empreinte durable dans la gamme des articles catalogués : on considère l'acier à part entière comme une « ressource permanente » sur notre planète en tant que matériel recyclable qui peut être utilisé plusieurs fois, en évitant le gaspillage dans l'environnement.

73221X.59.067  
73259X.59.067



69628EX.59.064  
72301X.59.064  
73256X.59.064  
73251X.59.064  
73228X.59.064  
73223X.59.064  
73266X.59.064





29390X.59.097  
29392X.59.097  
67670EX.59.097  
67671EX.59.097  
73221X.59.097  
73260X.59.097  
73250X.59.097  
73255X.59.097  
73229X.59.097

PRODUCTS  
SELECTION

● RESINA BIANCA / WHITE RESIN / RÉSINE BLANCHE

● RESINA NERA / BLACK RESIN / RÉSINE NOIRE



● **73200X** new  
● **73201X** new

- Porta sapone a muro.
- *Wall-mounted soap dish.*
- Porte-savon mural.



● **73205X** new  
● **73206X** new

- Porta bicchiere a muro.
- *Wall-mounted tumbler holder.*
- Porte-gobelet mural.



**73204X** new

- Porta bicchiere a muro.
- *Wall-mounted tumbler holder.*
- Porte-gobelet mural.



● **73210X** new  
● **73211X** new

- Dosa sapone a muro.
- *Wall-mounted soap dispenser.*
- Distributeur de savon mural.



**73209X** new

- Dosa sapone a muro.
- *Wall-mounted soap dispenser.*
- Distributeur de savon mural.



● **73215X** new  
● **73216X** new

- Porta scopino a muro con scopino.
- *Wall-mounted toilet brush holder with brush.*
- Porte-brosse de toilette murale avec brosse.



**73214X** new

- Porta scopino a muro con scopino.
- *Wall-mounted toilet brush holder with brush.*
- Porte-brosse de toilette murale avec brosse.



**73223X** new

- Porta rotolo a muro versione destra.
- *Right-side wall-mounted paper holder.*
- Porte-papier mural côté droit.



**73232X** new

- Porta rotolo a muro versione sinistra.
- *Left-side wall-mounted paper holder.*
- Porte-papier mural côté gauche



**73224X** new

- Porta rotolo a muro versione destra con coperchio.
- *Right-side wall-mounted paper holder with cover.*
- Porte-papier mural côté droit avec couvercle.



**73227X** new

- Porta salvietta corto, 30 cm.
- *Short towel rail, 30 cm.*
- Porte-serviettes court, 30 cm.



**73228X** new

- Porta salvietta medio, 45 cm.
- *Medium towel rail, 45 cm.*
- Porte-serviettes moyen, 45 cm.

● RESINA BIANCA / WHITE RESIN / RÉSINE BLANCHE

● RESINA NERA / BLACK RESIN / RÉSINE NOIRE



**73229X new**

- Porta salvietta lungo, 60 cm.
- Long towel rail, 60 cm.
- Porte-serviettes long, 60 cm.



**73221X new**

- Appendino a muro.
- Robe hook.
- Patères murales.



● **73250X new**  
● **73251X new**

- Porta sapone da appoggio.
- Freestanding soap dish.
- Porte-savon.



● **73255X new**  
● **73256X new**

- Bicchiera da appoggio.
- Freestanding tumbler.
- Porte-gobelet.



**73254X new**

- Bicchiera da appoggio.
- Freestanding tumbler.
- Porte-gobelet.



● **73260X new**  
● **73261X new**

- Dosa sapone da appoggio.
- Freestanding soap dispenser.
- Distributeur de savon.



**73259X new**

- Dosa sapone da appoggio.
- Freestanding soap dispenser.
- Distributeur de savon.



● **73265X new**  
● **73266X new**

- Porta scopino da appoggio con scopino.
- Freestanding toilet brush holder with brush.
- Porte-brosse de toilette sur pied avec brosse.



**73264X new**

- Porta scopino da appoggio con scopino.
- Freestanding toilet brush holder with brush.
- Porte-brosse de toilette sur pied avec brosse.



**73270X new**

- Piantana porta salviette.
- Freestanding towel holder.
- Porte-serviettes sur pied.



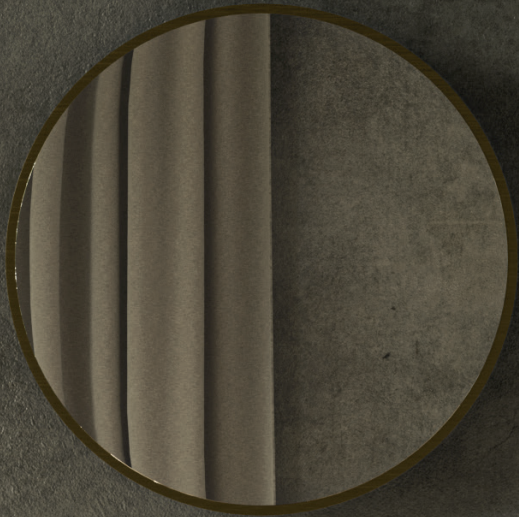
**73238X new**

- Mensola doccia angolare a muro.
- Wall mounted corner shower shelf.
- Étagère d'angle murale pour douche.



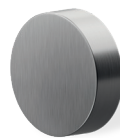
**73244X new**

- Mensola vasca/doccia rettangolare a muro.
- Wall mounted rectangular bath/shower shelf.
- Étagère vasque/douche rectangulaire murale.



# X-STEEL 316

## ACCESSORI ACCESSORIES ACCESSOIRES



**50.050**

Stainless steel



**59.064**

PVD Brushed gun metal



**59.067**

PVD Brushed copper bronze



**59.097**

PVD Brushed gold



**59.098**

PVD Brushed pale gold