

08



64213.01.014

YCON

ICONICA DI BASE
GRUNDLEGENDE IKONE
ICÓNICA DE BASE



64213.01.014





64215.M0.077

Se la delicatezza non fosse un concetto astratto, ma un principio da interpretare nella realtà del vivere quotidiano, Ycon troverebbe il suo posto tra gli elementi d'arredo selezionati per calcare la scena.

Una forma che appartiene al lessico della geometria, ma che si spoglia di ogni angolo e squadratura per lasciare libera espressione a una base conica, solo curve e niente spigoli. È qui che il dettaglio definisce l'unicità della collezione, dove la logica delle proporzioni e il senso di armonia hanno condotto a prediligere una canna curva come secondo elemento compositivo del miscelatore. Un profilo che inizia così da una struttura conica e che si restringe progressivamente, alleggerendosi in un movimento ricurvo verso l'alto che ne accentua la morbidezza. La percezione di finezza ed eleganza si completa con la maniglia, sottile e sufficientemente slanciata per terminare nell'esatto punto di incontro tra base conica e corpo tondo.

In un'atmosfera da atelier cucina, la serie si declina in diverse varianti di funzione e stile affinché la customizzazione dei dettagli sia una scelta personale. Bocca girevole o doccia monogetto a scomparsa, il plus della collezione è la nuova palette di finiture PVD, un accento di colore e qualità.

Wäre Eleganz kein abstraktes Konzept, sondern ein Prinzip, das in der Realität des täglichen Lebens zu interpretieren ist, würde Ycon seinen Platz unter den ausgewählten Möbelementen finden, die den Raum gestalten.

Eine Form, die zum Lexikon der Geometrie gehört, die aber von allen Winkeln und Quadraten befreit ist, um einer kegelförmigen Grundform, nur Kurven und keinen Kanten freien Lauf zu lassen. Hier definiert das Detail die Einzigartigkeit der Kollektion, wo die Logik der Proportionen und der Sinn für Harmonie dazu geführt haben, dass ein gebogener Auslauf als zweites kompositorisches Element der Armatur bevorzugt wurde. Ein Profil, das mit einer kegelförmigen Struktur beginnt und allmählich enger wird und in einer nach oben gewölbten Bewegung, die seine Weichheit betont, leichter wird.

Der Eindruck von Feinheit und Eleganz wird durch den schlanken Griff vervollständigt, der genau an dem Punkt endet, an dem sich der kegelförmige Ansatz und der runde Aufbau treffen.

In der Atmosphäre eines Küchenateliers wird die Serie in verschiedenen Funktions- und Stilvarianten angeboten, so dass die Anpassung der Details eine persönliche Entscheidung ist. Ob schwenkbarer Auslauf oder verdeckte Einstrahl-Brause, das Glanzstück der Kollektion ist die neue PVD-Palette, die einen farblichen und qualitativen Akzent setzt.

Si la delicadeza no fuera un concepto abstracto, sino un principio a interpretar en la realidad de la vida cotidiana, Ycon encontraría su lugar entre los elementos de decoración seleccionados para pisar la escena.

Una forma que pertenece al léxico de la geometría, pero que se despoja de cada ángulo para dejar libre expresión a una base cónica, solo curvas y sin aristas. Aquí es donde el detalle define la singularidad de la colección, donde la lógica de las proporciones y el sentido de la armonía han llevado a preferir un caño curvo como segundo elemento compositivo del mezclador. Un perfil que comienza por una estructura cónica y que se estrecha progresivamente, aligerándose en un movimiento curvado hacia arriba que acentúa su suavidad.

La percepción de finura y elegancia se completa con el tirador, delgado y suficientemente esbelto para terminar en el punto exacto de encuentro entre la base cónica y el cuerpo redondo.

En un entorno de taller de cocina, la serie se declina en diferentes variantes de función y estilo para que la personalización de los detalles sea una elección personal. Boca giratoria o ducha monojet retráctil, el plus de la colección es la nueva paleta de acabados PVD, un acento de color y calidad.



64215.31.028



64213.59.066



64213.59.098

PRODUCTS
SELECTION



64200

- Miscelatore monocomando per lavello con bocca tonda girevole.
- *Einhebel-Spültismischer mit rundem Schwenkauslauf.*
- Mezclador monomando para fregadero con caño redondo giratorio.



64215

- Miscelatore monocomando per lavello con bocca tonda girevole e doccetta estraibile monogetto.
- *Einhebel-Spültismischer mit schwenkbarem Rundauslauf und herausziehbarer Einstrahlbrause.*
- Mezclador monomando para fregadero con caño redondo giratorio y ducha extraíble monojet.



64213

- Miscelatore monocomando per lavello con bocca tonda girevole e doccetta estraibile monogetto a scomparsa.
- *Einhebel-Spültismischer mit rundem Schwenkauslauf und ausziehbarer, versenkbarer Einstrahl-Handbrause.*
- Mezclador monomando para fregadero con caño redondo giratorio y ducha extraíble monofunciónretráctil.



2418

- Dispenser per sapone liquido.
- *Flüssigseifenspende.*
- Dispensador de jabón líquido.

YCON



21.018

Cromo / *Chrome*



01.014

Bianco opaco / *Matt white*



01.093

Nero opaco / *Matt black*



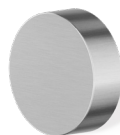
31.028

Nickel spazzolato / *Brushed nickel*



59.064

PVD Brushed gun metal



59.066

PVD Brushed stainless steel



59.067

PVD Brushed copper bronze



59.098

PVD Brushed pale gold



M0.077

Carbon satin