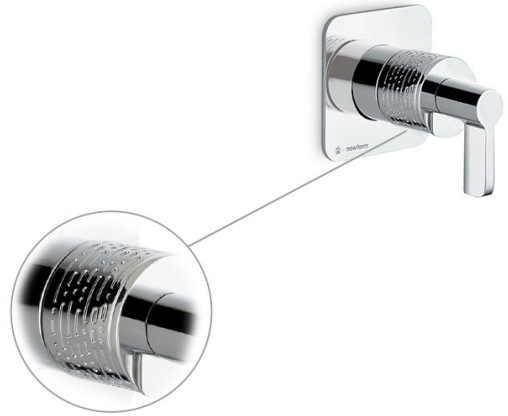


BLINK CHIC luxury

Art. 69846E

Comando esterno ad incasso Concealed

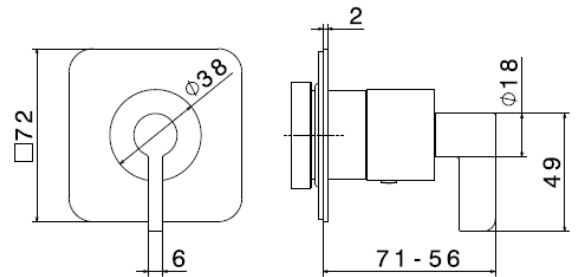
external control



FINITURE DISPONIBILI | AVAILABLE FINISHES

-  21.018
cromo / *chrome*
-  01.093
nero opaco / *matt black*
-  31.023
bronzo spazzolato / *brushed bronze*
-  31.028
cromo spazzolato / *brushed chrome*
-  58.061 PVD
rame bronzato / *copper bronze*
-  58.063 PVD
canna di fucile / *gun metal*
-  61.020
oro lucido / *glossy gold*

DISEGNO TECNICO | TECHNICAL DRAWING



1 uscita:

Rubinetto d'arresto ad incasso da 3/4" con riduzioni da 1/2". Da abbinare a incasso art. 27891.

3 uscite:

Deviatore ad incasso a 3 uscite senza stop. Da utilizzare con miscelatore monocomando da incasso. Ingresso da 1/2" e uscite da 1/2". Ingresso da 1/2" e uscite da 1/2". Da abbinare a incasso art. 27893.

Deviatore ad incasso a 3 uscite con stop. Da utilizzare con termostatico da incasso. Ingresso da 1/2" e uscite da 1/2". Da abbinare a incasso art. 27892.

4 uscite:

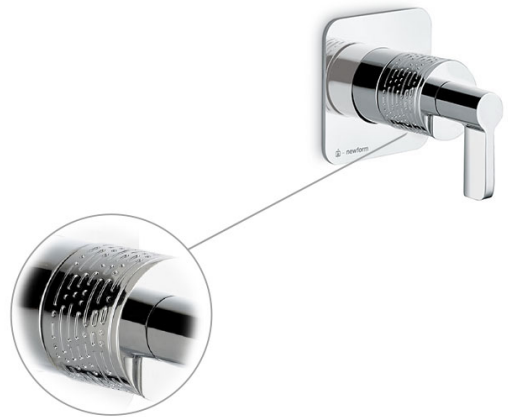
Deviatore ad incasso a 4 uscite senza stop. Da utilizzare con miscelatore monocomando da incasso. Ingresso da 1/2" e uscite da 1/2". Da abbinare a incasso art. 27895.

Deviatore ad incasso a 4 uscite con stop. Da utilizzare con termostatico da incasso. Ingresso da 1/2" e uscite da 1/2". Da abbinare a incasso art. 27894.

5 uscite:

Deviatore ad incasso a 5 uscite senza stop. Da utilizzare con miscelatore monocomando da incasso. Ingresso da 1/2" e uscite da 1/2". Da abbinare a incasso art. 27897.

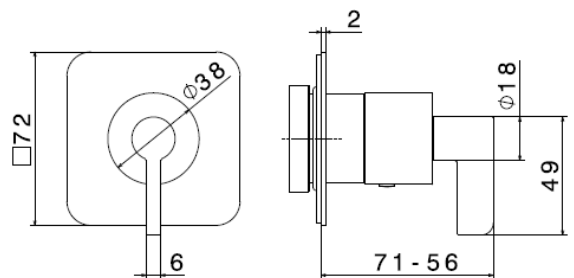
Deviatori ad incasso a 5 uscite con stop. Da utilizzare con termostatico da incasso. Ingresso da 1/2" e uscite da 1/2". Da abbinare a incasso art. 27896.



FINITURE DISPONIBILI | AVAILABLE FINISHES

-  21.018
cromo / chrome
-  01.093
nero opaco / matt black
-  31.023
bronzo spazzolato / brushed bronze
-  31.028
cromo spazzolato / brushed chrome
-  58.061 PVD
rame bronzato / copper bronze
-  58.063 PVD
canna di fucile / gun metal
-  61.020
oro lucido / glossy gold

DISEGNO TECNICO | TECHNICAL DRAWING



1 way out:

concealed stop valve with 3/4" connections with adapters to 1/2" with adapters to 1/2". To combine with concealed body art. 27891.

3 ways out:

concealed diverter without stop. To use with concealed single lever shower mixer. 1/2" inlet and 1/2" outlets. To combine with concealed body art.27893.

concealed diverter with stop. To use with concealed thermostatic mixer. 1/2" inlet and 1/2" outlets. To combine with concealed body art.27892.

4 ways out:

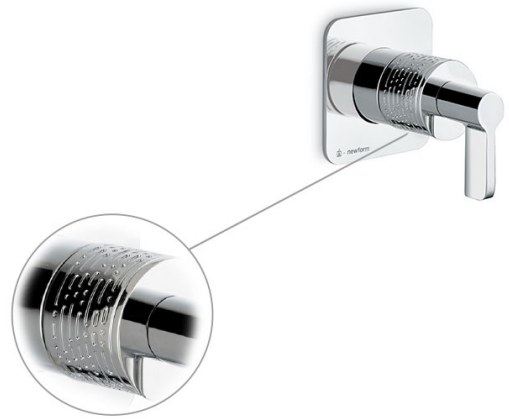
concealed diverter without stop. To use with concealed single lever shower mixer. 1/2" inlet and 1/2" outlets. To combine with concealed body art. 27895.

concealed diverter with stop. To use with concealed thermostatic mixer. 1/2" inlet and 1/2" outlets. To combine with concealed body art. 27894.

5 ways out:

concealed diverter without stop. To use with concealed single lever shower mixer. 1/2" inlet and 1/2" outlets. To combine with concealed body art. 27897.

concealed diverter with stop. To use with concealed thermostatic mixer. 1/2" inlet and 1/2" outlets. To combine with concealed body art. 27896.



FINITURE DISPONIBILI | AVAILABLE FINISHES

-  21.018
cromo / chrome
-  01.093
nero opaco / matt black
-  31.023
bronzo spazzolato / brushed bronze
-  31.028
cromo spazzolato / brushed chrome
-  58.061 PVD
rame bronzato / copper bronze
-  58.063 PVD
canna di fucile / gun metal
-  61.020
oro lucido / glossy gold

DISEGNO TECNICO | TECHNICAL DRAWING

